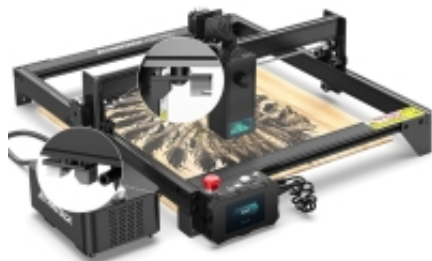


Link spre produsul: <https://www.cncworld.ro/plotter-laser-gravator-atomstack-a20-pro-95x40cm-distributie-ro-p-278.html>



## Plotter laser - gravator Atomstack A20 Pro 95x40cm | Distribuție RO

|                      |                     |
|----------------------|---------------------|
| Preț brut            | <b>6 290.00 Lei</b> |
| Preț net             | <b>5 285.71 Lei</b> |
| Disponibilitate      | <b>în stoc</b>      |
| Termenul expedierii  | <b>24 de ore</b>    |
| Număr de catalog     | <b>10377</b>        |
| Codul producătorului | <b>A20-Pro-150</b>  |
| Producător           | <b>CNCTech</b>      |

### Descrierea produsului

**Plotter laser - mașină de gravat Atomstack A20 Pro + Masă de tip fagure + Profil (extinde zona de lucru până la 95x40cm) + Atașament rotativ**



**Suntem distribuitorul oficial în ROMANIA - al acestei mașini de gravat, pentru fiecare achiziție emitem o factură cu TVA, din care apoi puteți deduce cu ușurință TVA-ul și îl puteți include în costuri. Majoritatea vânzătorilor acestei mașini de gravat de pe piață nu emit deloc factură, ceea ce înseamnă de fapt un cost mult mai mare pentru cumpărător.**

***Mașină de gravat cu laser (design nou) care ofera mai multe posibilități.***

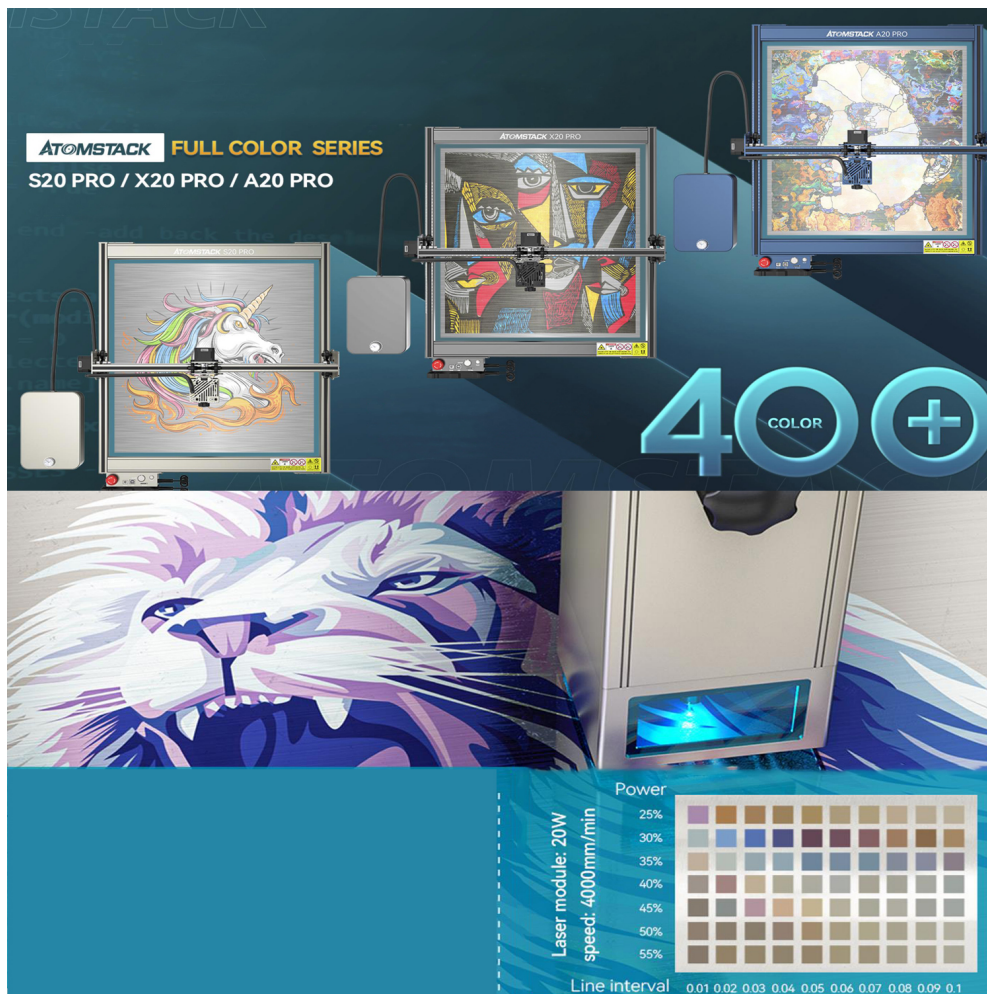
**Mașina de gravură cu laser A20 Pro Atomstack are un design foarte simplu într-un pachet modern, datorită căruia veți putea crea o varietate de modele la o calitate uimitoare - capul laser este realizat cu cea mai recentă tehnologie de pe piață: este format din 4 surse laser și mai multe lentile de focalizare, ceea ce asigură o densitate laser fără precedent, o concentrație mult mai mare a fasciculului laser și o putere laser reală de 20W. Acest design face posibilă crearea de gravuri de înaltă rezoluție și tăierea mai multor materiale.**

**Mulți alți vânzători menționează puterea maximă a laserului care difera de puterea reală, care este literalmente o fracțiune din cea menționată!**

**Spre deosebire de plotterele cu laser CO2, nu necesită răcire cu apă, configurarea opticii, având grijă de o serie de parametri de funcționare pentru a tăia la o calitate excelentă. Designul său este foarte simplu, robust și ușor - vă puteți concentra pe ceea ce contează cel mai mult, și anume crearea de desene.**

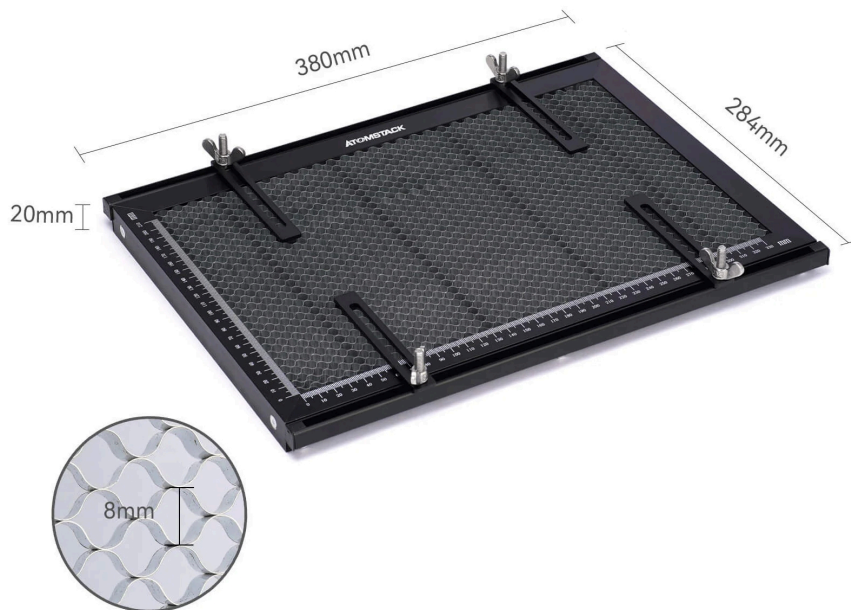
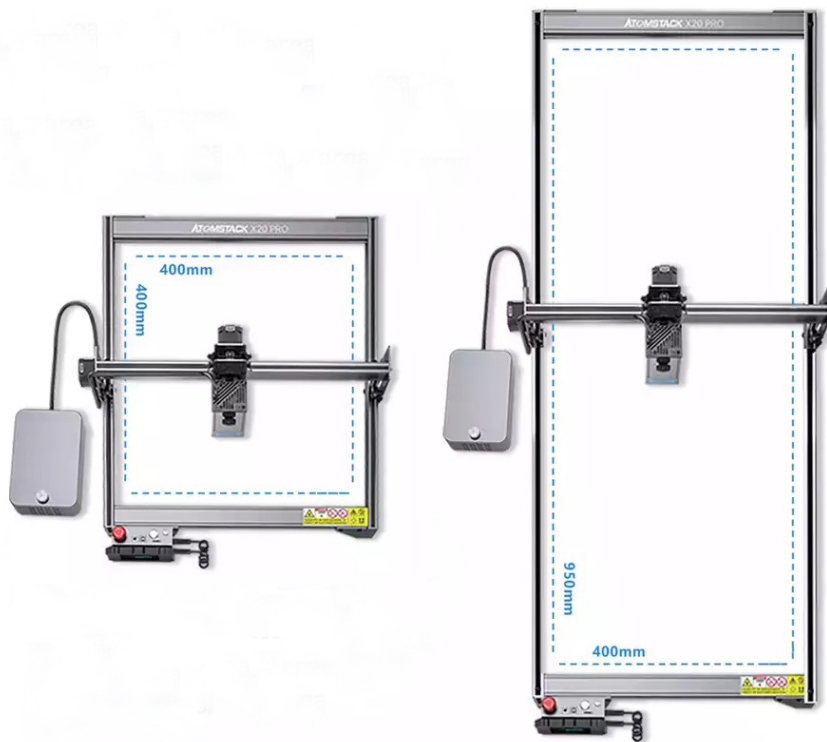
Fiind unul dintre puținele aparate de gravat cu laser din lume, este capabil să graveze cu rezoluție înaltă în metal și chiar să taie oțelul cu o grosime de până la 0,05 mm.

În plus, datorită tehnologiei de ultimă generație, este capabil să graveze în metal în CULOARE, în peste 400 de nuanțe !



Are cel mai extins set de accesorii de pe piață, valoarea accesoriilor suplimentare valorificate separat, pe care le includem GRATUIT, este de peste 1500 LEI.

INCLUS ÎN SET (adaugator):





**Extinderea suprafeței de lucru** - profil suplimentar din aluminiu cu o lungime de **1050 mm**, care mărește suprafața de lucru a mașinii de gravat **până la 950x400 mm**. Împună cu profilele, pachetul include un set de curele dințate și cabluri necesare pentru extinderea câmpului de lucru

**Masă în formă de fagure de miere** - cu dimensiuni de **380x280mm**, care reduce și mai mult arsurile de material pe margini în timpul tăierii datorită designului său.

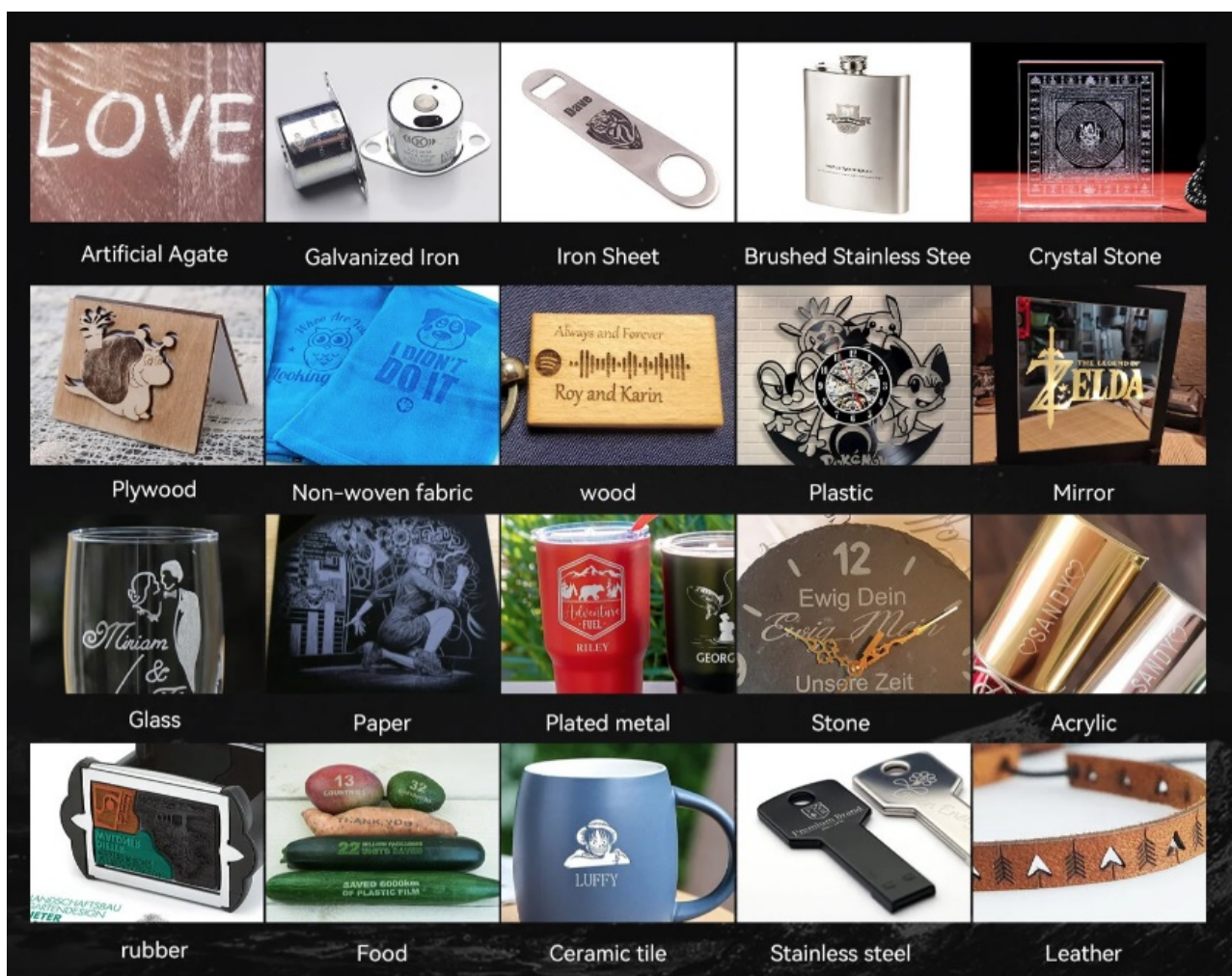
**Atașament rotativ R3 Pro** - metalic, robust, cu dimensiuni de **260(Lg.)\*90(l)\*105(h)mm** pentru gravarea formelor cilindrice, cu motor pas cu pas integrat și reglarea distanței dintre role în **8 trepte**. Împună cu atașamentul / accesoriul primiți și **4 suporturi, 2 coloane de susținere și un accesoriu pentru forme neregulate**.

---

Astfel, prin procurarea acestui gravator - obțineți o mașină cu un cap laser de ultimă generație, care nu necesită întreținere, cu o durată de funcționare îndelungată, ceea ce remarcă garanția de fiabilitate de fiecare dată când lucrați cu ea.

**Gravatorul A20 Pro** poate fi folosit pentru a lucra într-o gamă foarte largă de materiale, **de la plastic la placaj și de la lemn la metale**, avem chiar și posibilitatea de a grava în oțel inoxidabil datorită unui cap special conceput !

**Mașina de gravat A20 Pro** este un kit de auto-asamblare - procesul de asamblare durează literalmente foarte repede, nu mai mult de **10-15 minute**.



### Care sunt avantajele gravatorului nostru laser A20 Pro?

**Punctul de fascicul laser comprimat** - datorită unui sistem de lentile și oglinzi de focalizare, spotul laser este de numai  $0,08\text{mm}^2 \times 0,1\text{mm}^2$  - mașina de gravat folosește o tehnologie îmbunătățită de combinare a sursei laser cu patru canale de 6W al fasciculului laser care are o putere reală de 20W, cu astfel de laser de această densitate indică faptul că puteți tăia cu ușurință carton, acrilic negru, placaj etc.

De asemenea, puteți grava direct oțel inoxidabil, ceramică sau sticlă, iar viteza de gravură și tăiere este cu 40% mai rapidă decât cea a dispozitivelor normale de acest tip de la concurenți.

În plus, laserul utilizat în mașina de gravat are o distanță focală fixă, puterea laserului are o valoare mai stabilă decât cea a laserelor cu distanță focală variabilă. Datorită designului capului laserului, temperatura de sinterizare a laserului este de până la  $1200^{\circ}\text{C}$ , comparativ cu  $650^{\circ}\text{C}$  în cazul dispozitivelor similare de pe piață - motiv pentru care, în ciuda puterii sale aparent scăzute, acesta este capabil să taie eficient materialele și să graveze cu o rezoluție ridicată. În plus, capul este echipat cu un giroscop încorporat și autofocus.

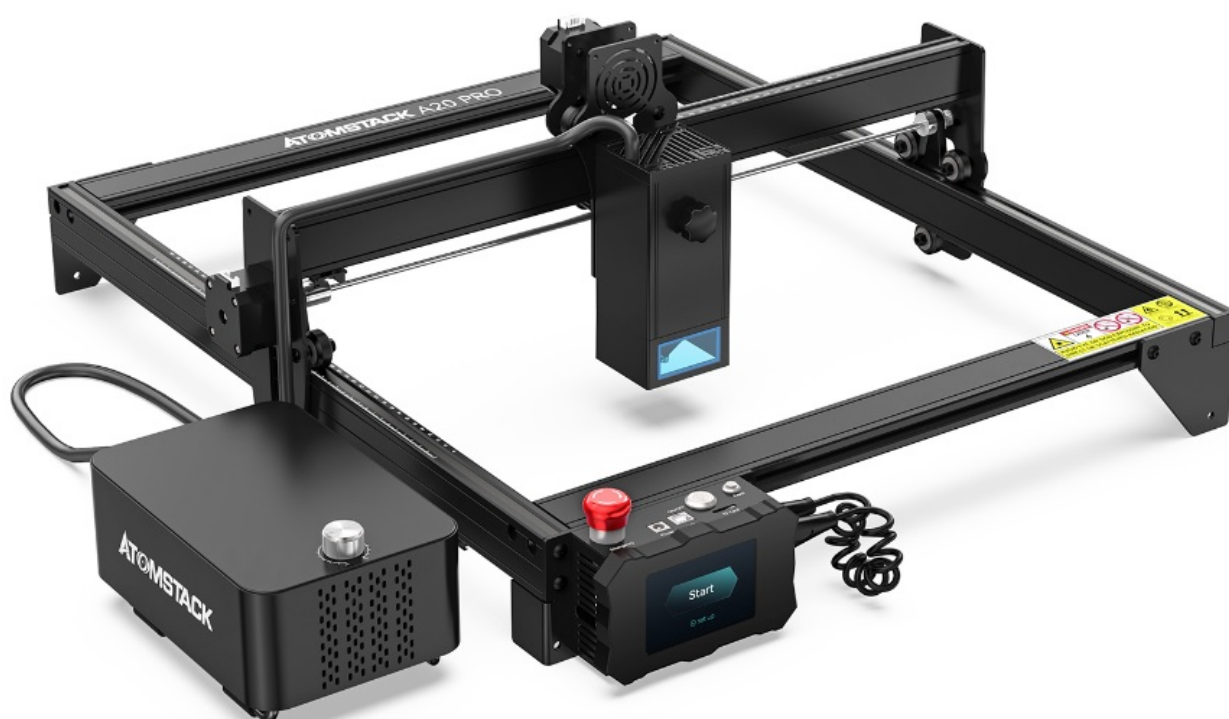


---

**Construcție ultra ușoară și durabilă** - mașina de gravat cântărește doar **5,5 kg**, cadrul său este realizat în întregime din profil de aluminiu rezistent.

**Asamblarea tuturor elementelor mașinii durează nu mai mult de 15 minute.**

**Poate fi mutat ușor dintr-un loc în alt loc**, iar zona de lucru este de până la **400x400mm** cu posibilitate de extindere la **950x400mm**.



---

**Mașina de gravat cu laser A20 Pro este compatibilă cu multe sisteme de operare** - (program LightBurn, Laser GRBL): WinXp, Win7, Win8, Win10, precum și cu sistemul Mac (program LightBurn). De asemenea, acceptă multe formate de fișiere: NC, BMP, JPG, PNG, DXF etc.

**Operare prin WIFI:** după descărcarea aplicației AtomStack special dedicată din Play Store sau App Store, aveți posibilitatea de a lucra direct de pe telefon prin WIFI





**Gravarea offline:** Atomstack A20 PRO are un panou de control tactil (*touch screen*) care acceptă gravarea offline.

Prin setarea tuturor parametrilor necesari de lucru prin intermediul acestui panou, aveti posibilitatea de a tăia și grava fără a utiliza calculatorul.

Panoul de control are o interfață de utilizator intuitivă și clară și un sistem de operare eficient pentru lucru rapid și eficient. Acesta este ușor de utilizat chiar și de utilizatorii care nu au avut anterior tangenta cu vreo mașină laser astfel vor fi placut surprinși că este ușor de utilizat.



---

**In set la fel este inclus un compresor de aer cu 2 cilindri, cu un debit de aer de până la 30L/min și o presiune maximă de 120Kpa.**

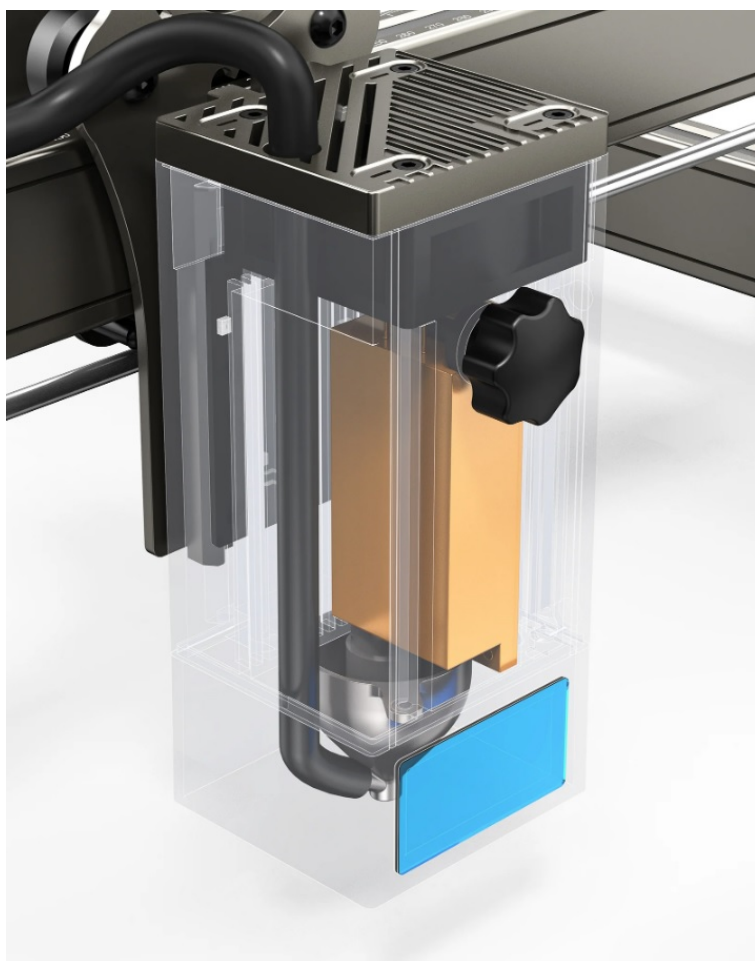
**Pompa de aer funcționează foarte silențios, asigurând un flux de aer stabil. Datorită acestui fapt, în timpul procesului de funcționare, în materiale nu se formează arsuri cu aspect urât pe margini - diferența este incredibilă!!**

**Aceasta suflare de aer accelerează, de asemenea, procesul de tăiere și gravare și prelungeste durata de funcționare a capului laser, deoarece nu interferează cu particulele materialelor.**

**Toate elementele pentru conectare sunt deja incluse cu mașina de gravat A20 Pro - nu este nevoie să cumpărați accesorii suplimentare.**



|   |                                     |
|---|-------------------------------------|
| ✓ With Air Assist<br>Time: 16 Minutes   | ✗ No Air Assist<br>Time: 22 Minutes |
| A side-by-side comparison of two laser-cut wooden parts with a complex, honeycomb-like pattern. The part on the left, labeled 'With Air Assist', is light-colored and shows clean, sharp edges. The part on the right, labeled 'No Air Assist', is a darker, yellowish-brown color and shows significant charring and uneven edges, indicating a slower and less precise cutting process. |                                     |



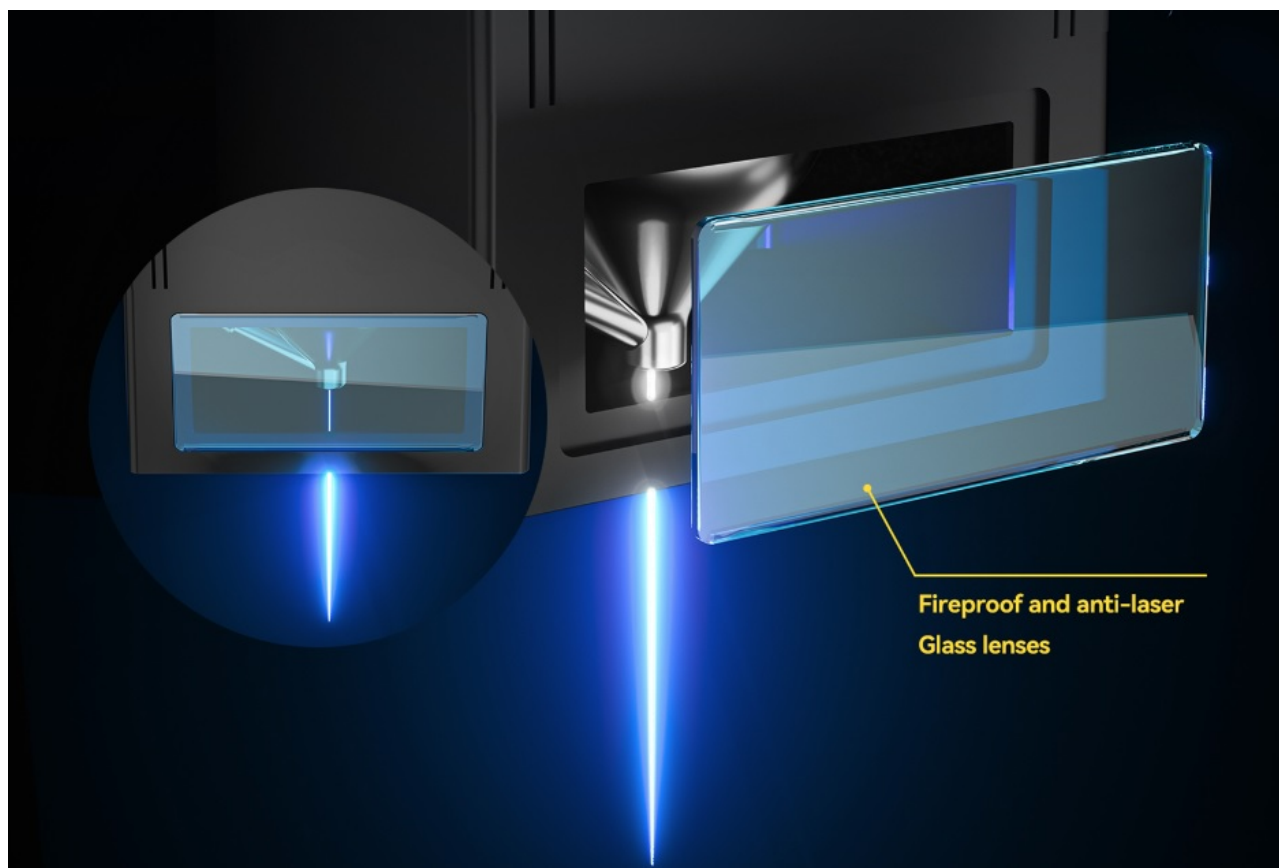
---

**Înterupătoarele de limită pe axele X și Y: aceasta structura este rar întâlnită pentru acest segment de dispozitive, datorită acestora, atunci când capul se deplasează la capătul câmpului de lucru, înterupătoarele de limită vor deconecta motoarele pas cu pas pentru a proteja unitatea de deteriorare.**

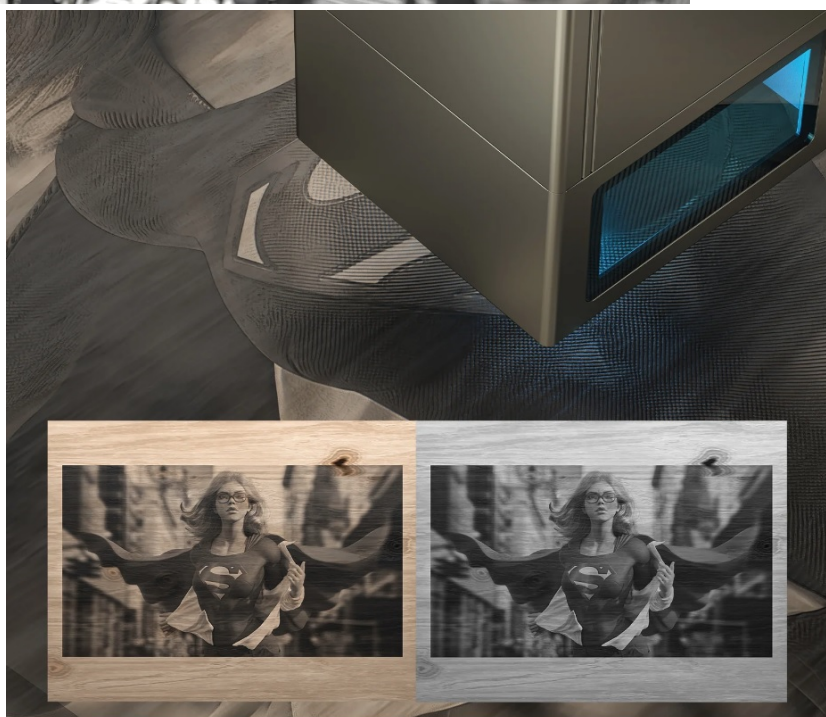
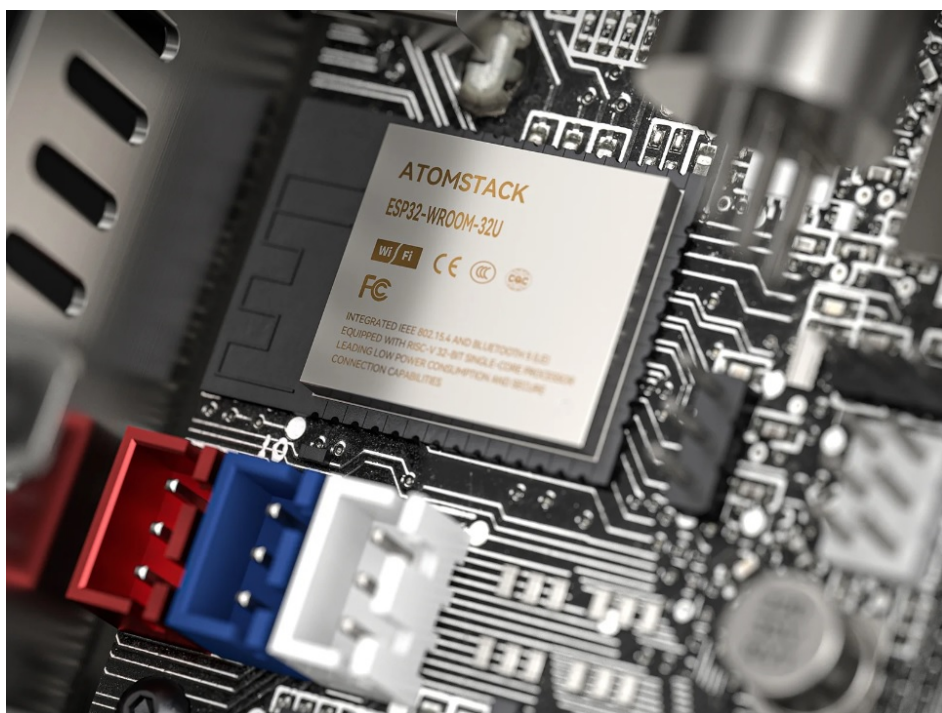


---

**Capul laser este echipat cu un cadran - datorită căruia îi putem regla cu ușurință înălțimea și un filtru de sticlă care absoarbe până la 97% din lumina ultravioletă, ceea ce vă permite să lucrați fără a fi nevoie să purtați ochelari de protecție.**



**Placa de baza a fost imbunatatita la 32 de biti: placa de baza instalata maresete viteza de functionare a masinii si a sistemului de operare, la fel - masina de gravat este capabila sa graveze in pana la 256 de nuante de gri, laserul selectand automat puterea in functie de informatiile din proiect pentru a obtine cel mai bun contrast al imaginii în timpul gravării și tranziții fine între culori.**



---

**Panoul cu butoane și conectori utili:** Putem opri mașina în orice moment folosind butonul de urgență - butonul de siguranță STOP, lângă acesta avem conectori de conectare, un buton pentru pornirea și oprirea rapidă a mașinii de gravat și un buton RESET care oprește procesul de funcționare, deconectează terminalul și repornește mașina.



***Ce materiale pot fi folosite pentru gravare si taiere cu gravatorul laser A20 Pro?***

**Materiale de gravat:** lemn, bambus, metale, carton, plastic, piele, placă PCB, placaj, sticlă, ceramică, pânză de bumbac, ardezie etc.

**Materiale de tăiat:** carton, material nețesut, placaj, acril, materiale plastice, burete etc.

**Specificații mașinii de gravat cu laser A20 Pro:**



---

**Nume model: Atomstack A20 PRO**  
**Zona de lucru: 400\*400mm**  
**Puterea mașinii: 130W**  
**Putere de ieșire laser: 20W**  
**Lungime de undă laser: 455±5nm**  
**Precizie gravare: 0,01 mm**  
**Metoda de focalizare: Autofocus - focalizare fixa, nu este nevoie de focalizare**  
**Software de operare: LaserGRBL, LightBurn, acceptă Win XP/Win 7/Win 8/XP/Win 10 și Mac (program LightBurn)**  
**Formate de fișiere acceptate: NC, BMP, JPG, PNG, DXF**  
**Metoda de transmitere a datelor: conexiune USB**  
**Putere de intrare: 220-240V AC, 50Hz;**  
**Putere de ieșire: 12V 5A**

**Setul contine:**

**Gravator laser A20 Pro Atomstack**  
**Atașament rotativ R3 Pro**  
**Profil din aluminiu pentru extinderea zonei de lucru**  
**Masa fagure**  
**Accesorii de montaj**  
**Mostre de materiale**  
**Compresor de aer**  
**Cablu USB**  
**Instrucțiuni manual de utilizare**