

Link spre produsul: <https://www.cncworld.ro/modul-laser-cu-fibr-optic-mr20-1064nm-20w-p-513.html>

## Modul laser cu fibră optică MR20 1064nm 20W



Preț brut	<b>8 499.00 Lei</b>
Preț net	<b>7 142.02 Lei</b>
Disponibilitate	<b>în stoc</b>
Termenul expedierii	<b>24 de ore</b>
Număr de catalog	<b>00A6</b>
Codul producătorului	<b>MR-20-A</b>
Producător	<b>Atomstack</b>

### Descrierea produsului

#### **Modul laser cu fibră optică MR20 1064nm 20W**



### Principalele caracteristici ale modului laser MR-20:

**Putere optică reală a laserului cu fibră optică de 20 W:** Primul modul laser în infraroșu de 1064 nm din lume, cu o putere optică de până la 20W, prin utilizarea unui oscilator fotoelectric (Q-switched) și a unui amplificator de fibră de mare putere (MOPA);

**Multifuncționalitate:** Modulul laser MR20 poate fi utilizat pentru gravare rapidă și precisă pe o varietate de metale (cupru, fier, aluminiu, zinc, argint etc.) și materiale plastice, precum și pentru gravarea acrilicului negru, a pielii, a ceramicii și a pietrei;

**Poate chiar tăia:** Puterea laserului de 20 W și un spot laser ultra mic de 0,03\*0,06 mm sunt caracteristici care permit modului MR20 să taie 0,2 mm în aluminiu la fiecare trecere și 0,5 mm în tablă de alamă la multiple treceri;

**Adaptabilitate pe scară largă:** Modulul MR20 poate fi instalat și adaptat rapid la toate aparatele de gravură cu laser Atomstack, cu posibilitatea de a extinde zona de lucru la 850x400mm sau 850x800mm;

**Compatibilitate cu software-ul Lightburn:** Integritate cu software-ul LightBurn - MR20 are o placă de bază dedicată modului laser cu infraroșu pentru acest software, permițând ca puterea laserului să fie setată în software-ul LightBurn, ajustând frecvența impulsurilor prin intermediul unui cadran, simplificând foarte mult fluxul de lucru;

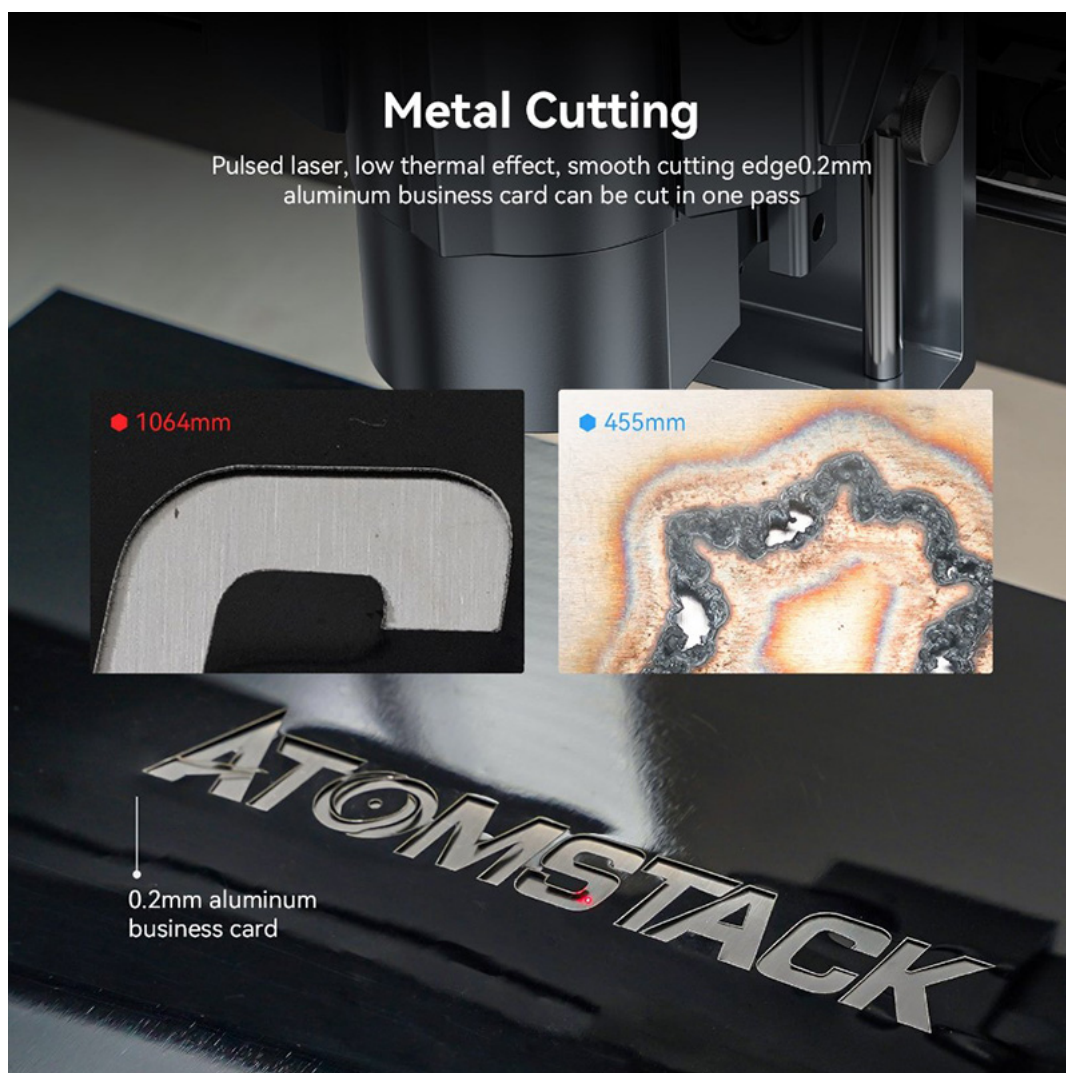
**Transmiterea energiei prin fibră optică:** Utilizarea unui cablu cu fibră optică pentru transferul de energie îmbunătățește semnificativ eficiența transferului de energie și reduce pierderile, cu o durată de viață de până la 100.000h;

**Gravură adâncă:** Laserul cu infraroșu de 1064 nm și 20 W este ideal pentru gravarea în profunzime pe suprafețe plane, producând un efect de relief;

**Setare ușoară a focalizării:** Setări focalizarea corectă în câteva secunde datorită celor 2 puncte roșii, pur și simplu folosiți selectorul astfel încât acestea să se suprapună;

**Capacitate de îndepărtare a ruginii cu laser:** laserul cu lungime de undă MR20 1064nm este foarte potrivit pentru îndepărtarea stratului de rugină de pe suprafața metalelor, permițând îndepărtarea rapidă a ruginii cu laser pe metal;





#### **Date tehnice ale modului laser MR-20:**

**Modelul produsului:** MR20

**Materiale de gravură:** PCB, acrilic (opac), oxid de aluminiu, metal acoperit și vopsit, oțel inoxidabil de tip 304, sticlă (opacă), ceramică, ardezie, piele;

**Materiale de tăiere:** tablă subțire de oțel inoxidabil, tablă subțire de aluminiu, tablă de alamă;

**Puterea optică a laserului:** 20W

**Consumul de energie al laserului în timpul funcționării:** 90W

**Lungimea de undă a laserului:** 1064nm

**Dimensiunea spotului:** 0.03\*0.06mm

**Energia maximă a impulsului:** 0.7mj

**Lățimea impulsului optic:** 80-110ns

**Frecvența laserului:** 30-60kHz

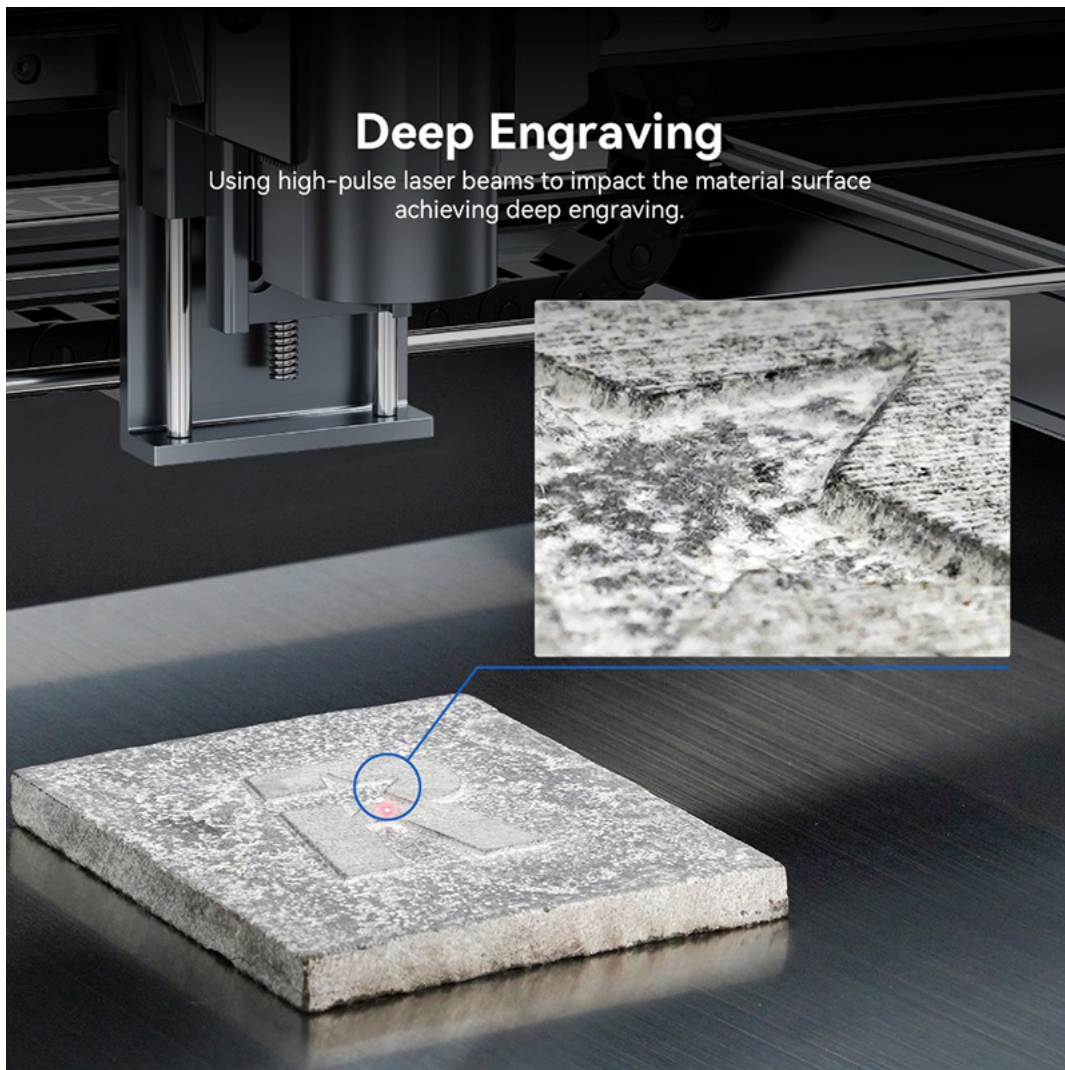
**Durata de viață a sursei laser:** până la 100000h

**Sursa de alimentare:** 24V DC



## Deep Engraving

Using high-pulse laser beams to impact the material surface achieving deep engraving.



# High-Speed Engraving

ATOMSTACK MR20 1064NM

10 times increase in laser power and work efficiency

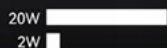


20W Pulsed Fiber Laser

2W Infrared Laser



Power comparison

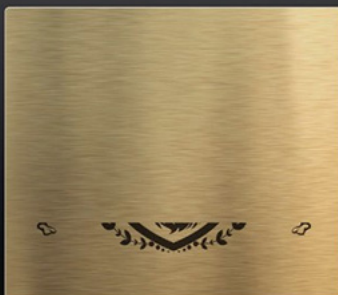
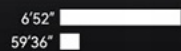


20W Pulsed Fiber Laser

2W Infrared Laser



Efficiency comparison

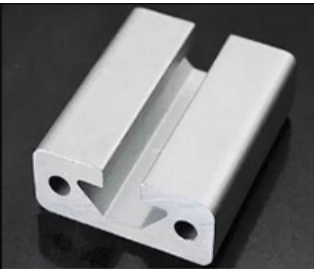




Iron



copper



Aluminum



Gold



Silver



Titanium



platinum



stainless steel



Anodized metal



alloys



opaque plastic



Leather



black acrylic



painted ceramics



Rock



painted glass