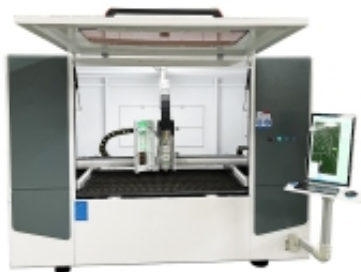


Link spre produsul: <https://www.cncworld.ro/fibra-3000w-130x90cm-main-de-tiat-cu-laser-metal-accesorii-p-532.html>

## FIBRA 3000W 130x90cm mașină de tăiat cu laser metal + accesorii

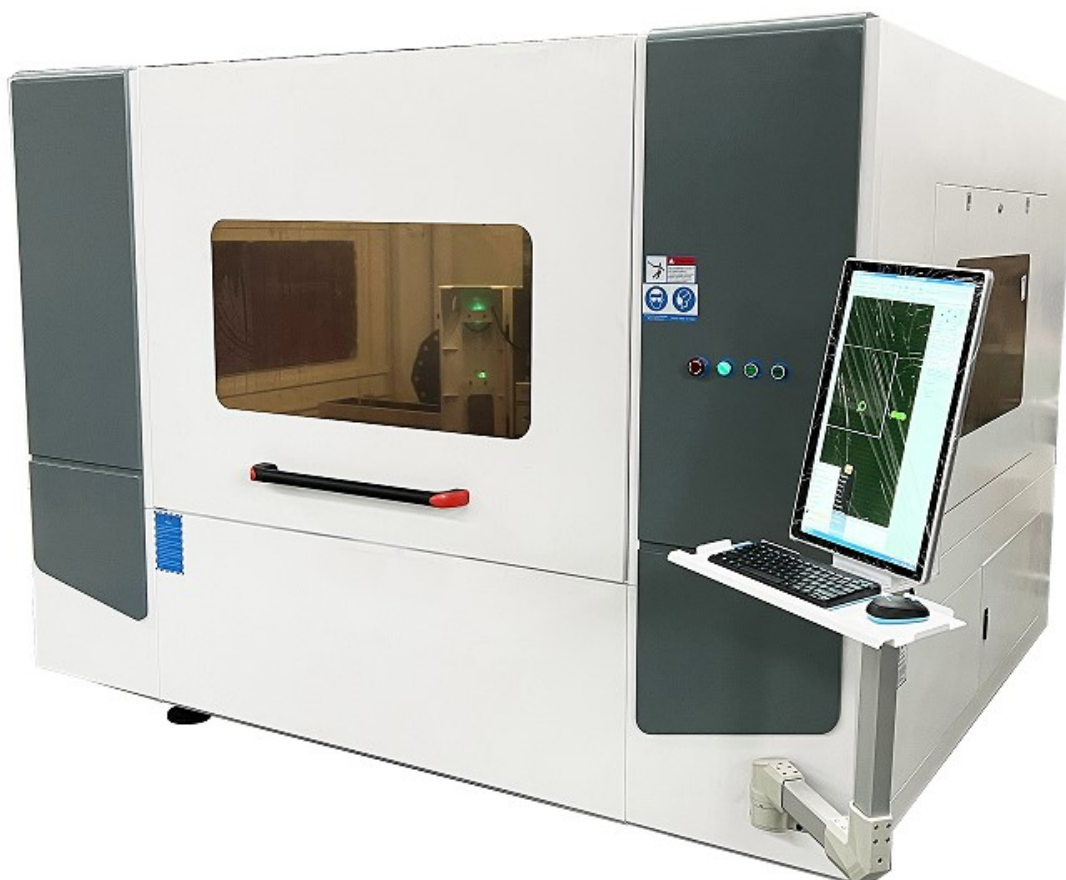


Preț brut	<b>147 800.00 Lei</b>
Preț net	<b>124 201.68 Lei</b>
Disponibilitate	<b>în stoc</b>
Termenul expedierii	<b>5 zile</b>
Număr de catalog	<b>10333</b>
Codul producătorului	<b>UG-1390FL-30</b>
Producător	<b>CNCTech</b>

### Descrierea produsului

#### **Tăietor laser FIBER pentru metal 3000W 130x90cm**

**+ Set de accesorii în valoare de 12450 RON!**



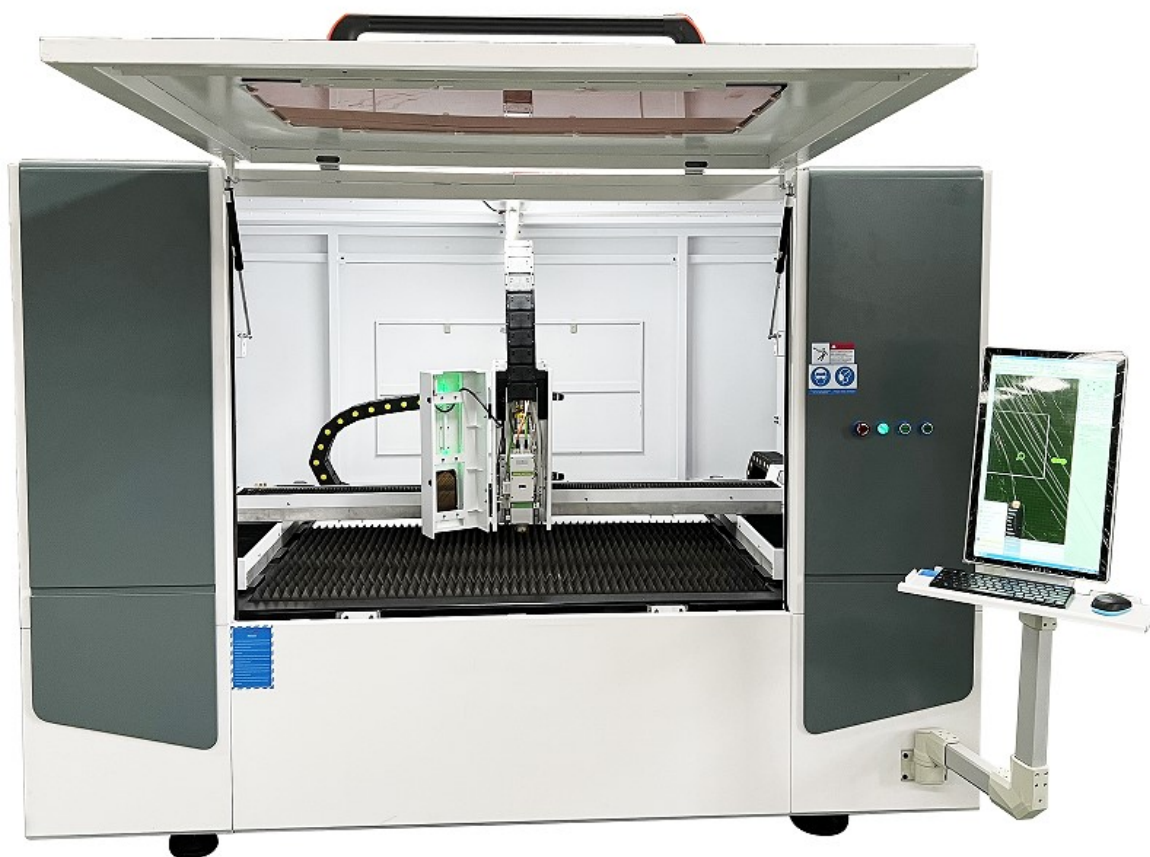
## Laser pentru tăierea tablelor, care aduce productivitatea la un nou nivel

Laserul FIBER 3000W pentru tăierea metalului este o mașină modernă proiectată pentru nevoile companiilor industriale care doresc să țină pasul cu tehnologiile în continuă evoluție și să ofere clienților lor mai mult decât concurența.

Tăietorul nostru laser FIBER 3000W combină **componente de înaltă calitate din Japonia, Elveția și Taiwan** cu o operare intuitivă, datorită computerului integrat **cu software-ul simplu CypCut** și un ecran mare, ușor de citit.

Laserul nostru deține toate certificările **necesare conform legislației în vigoare din Uniunea Europeană**. Dispozitivul a fost testat în laborator și respectă standardele de conformitate prevăzute de directive.

Laserul FIBER 3000W poate tăia: **oțel carbon, oțel inoxidabil, aluminiu, oțel mangan, foi galvanizate, alamă, cupru și altele.**





Toate componentele laserului sunt încapsulate într-o carcasă închisă, asigurând un nivel ridicat de siguranță pentru operatori și curățenie la locul de muncă.

**3000W de putere optică a laserului + durata sa de viață de până la 100.000 de ore** oferă posibilități și economii imense în tăierea tablelor - aceasta este puterea optimă pentru un tăietor laser, garantând versatilitate și costuri operaționale reduse.

Cumpărând de la noi, veți primi **un set complet** - un laser pentru tăierea metalelor + toate accesoriile necesare **în valoare de peste 12450 RON!**

Setul include, printre altele, un chiller industrial CWFL-1000, un ventilator de aer de 1,5 kW, un computer cu software CypCut, o telecomandă pentru controlul mașinii, un set de duze și lentile de schimb.

#### Laser 3000W în cifre - de ce merită să achiziționați un tăietor laser FIBER pentru metal?

Putere/Material	Oțel carbon	Oțel inoxidabil	Aluminiu	Alamă	Cupru
3000W	16-18mm	5-6mm	4-5mm	3-4mm	1-2mm

**Merită, de asemenea, să comparați laserul cu fibră cu alte metode de tăiere a metalelor, precum plasma și jetul de apă.**

Material de exemplu: **Oțel inoxidabil de 5 mm**

### Viteza de tăiere:

- **Laser cu fibră (3 kW): 6-8 m/min**
  - Tăiere cu plasmă: 1,5-2 m/min
  - Tăiere cu jet de apă: 0,5-1 m/min

Laserul cu fibră taie astfel de table **aproximativ cu 400% mai rapid decât plasma și chiar cu 800% mai rapid decât jetul de apă!**

### Costuri de operare (valori aproximative):

#### Laser cu fibră (3 kW):

Costuri de energie: aproximativ **8-10 kWh (25-35 RON/h)**

Consum de gaz (opțional, de ex. azot):

**5-10 RON/m<sup>3</sup>**

Costuri de operare: **25-35 RON/h**

Întreținere: **Costuri de întreținere reduse** – fără componente care se uzează rapid.

#### Tăiere cu plasmă:

Costuri de energie: aproximativ

**15-20 kWh**

Consum de gaz: **10-15 RON/m<sup>3</sup>**

Costuri pentru înlocuirea electrozilor și duzelor: **10-15 RON/h**

Costuri de operare: **60-70 RON/h**

#### Tăiere cu apă (jet de apă):

Costuri de energie: **10-15 kWh**

Costuri de apă: **10-15 RON/h**

Abrasiv (granat): **25-50 RON/h**

Costuri de întreținere (înlocuirea duzelor): **15-25 RON/h**

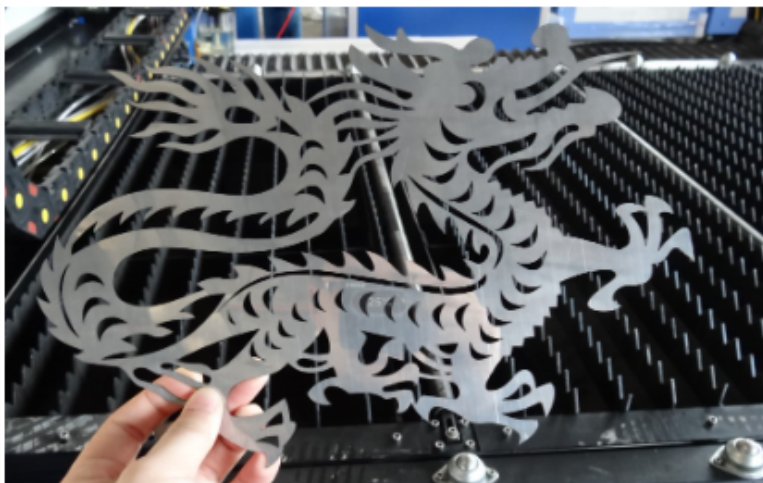
Costuri de operare: **70-95 RON/h**

**O oră cu laserul cu fibră costă în medie cu 50% mai puțin decât cu alte metode!**

### Ce se poate realiza cu un laser de metal de 3000W?

- **Aparate de bucătărie și iluminat,**
- **Prelucrarea tablelor, dulapuri metalice,**
  - **Piese auto (caroserie, șasiu și alte componente mecanice),**
- **Frigidere, aparate de aer condiționat, componente de ascensoare,**
  - **Prelucrarea elementelor metalice pentru mobilier hotelier,**
- **Tăierea țevilor metalice pentru construcții, producerea gardurilor**
  - **și multe altele.**

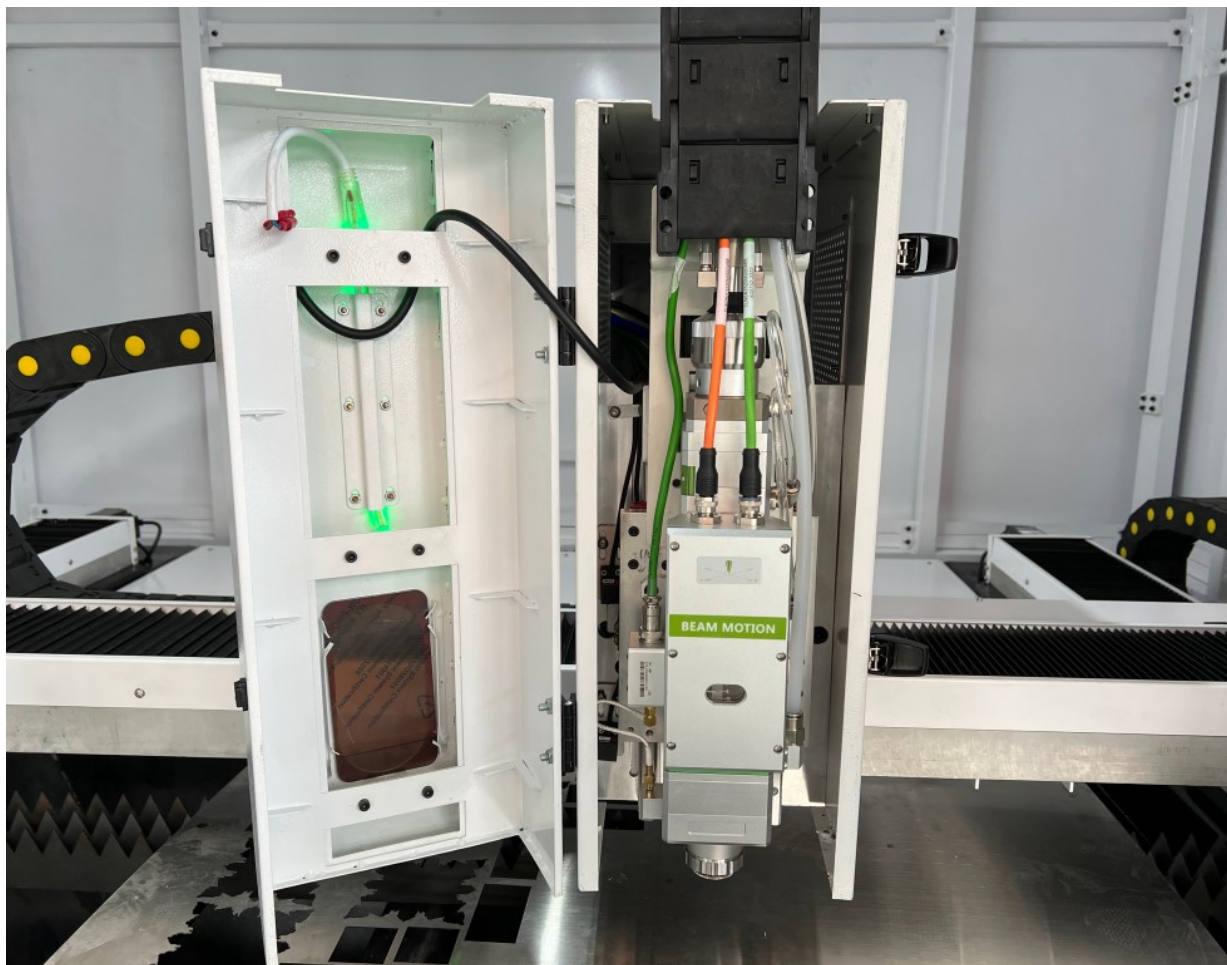
**Mai jos sunt prezentate exemple de utilizare a mașinii de tăiere laser FIBER 3000W și rezultatele obținute.**



### **Ce face tăietorul nostru laser FIBER 3000W unic?**

**Cap laser de la compania elvețiană RAYTools BMH110: Cu reglare automată a focalizării în timpul funcționării continue, astfel încât capul să nu atingă suprafața materialului și elementul prelucrat să nu se zgărie. De asemenea, dispune de un capac de protecție din sticlă peste colimator, protejând lentilele de contaminare și daune provocate de praf.**



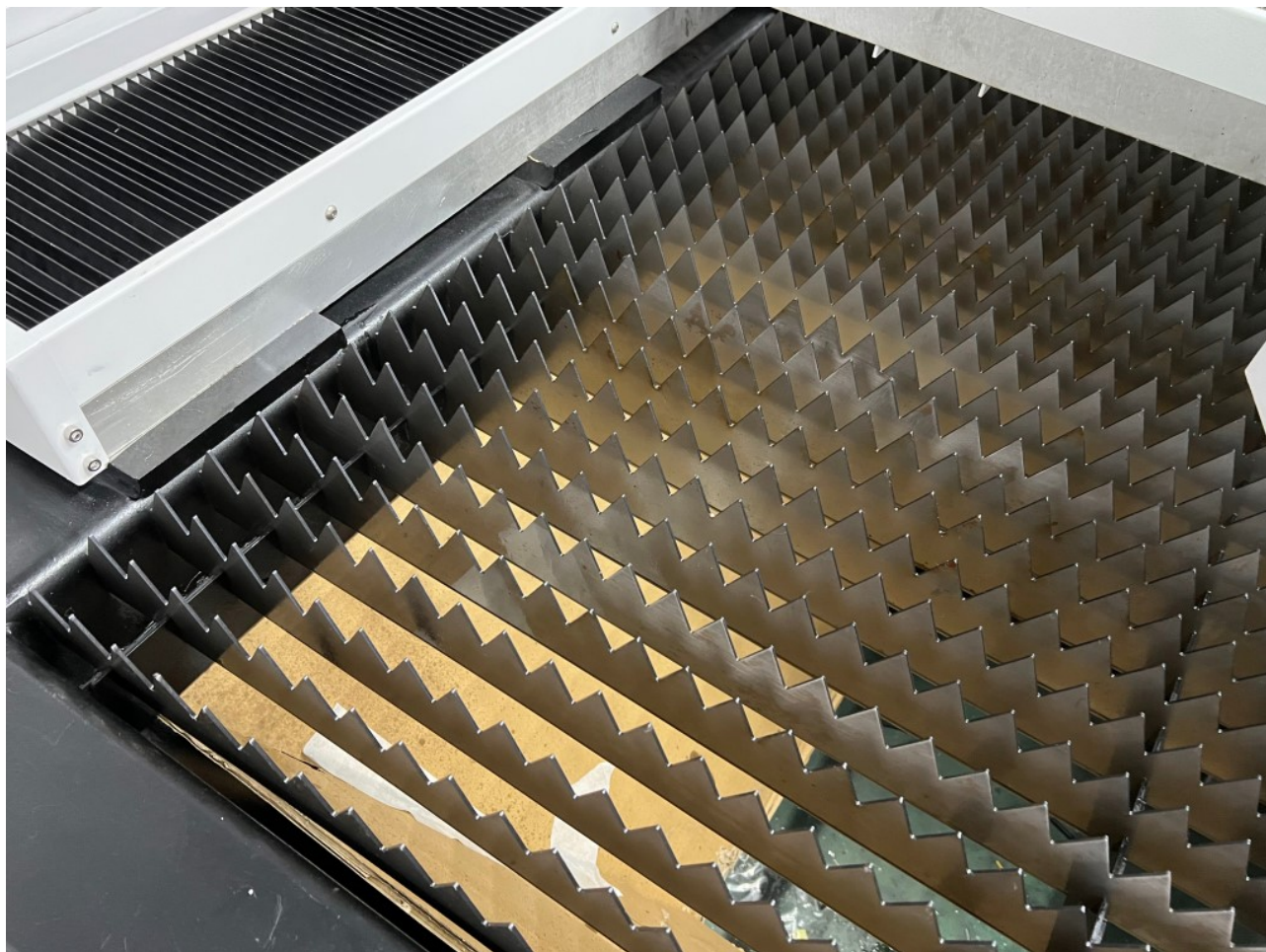


**Sursa laser: Sursă laser stabilă MAX cu putere de 3000W. Eficiență ridicată a conversiei fotoelectrice, calitate excelentă a fasciculului, durată de viață de până la 100.000 de ore și fără costuri de întreținere.**



**Masa de tăiere: Masă robustă cu angrenaje care suportă greutatea foilor metalice de până la 20 mm grosime și oferă o performanță eficientă de tăiere. Este echipată cu role pentru alimentarea materialului, facilitând încărcarea și descărcarea.**





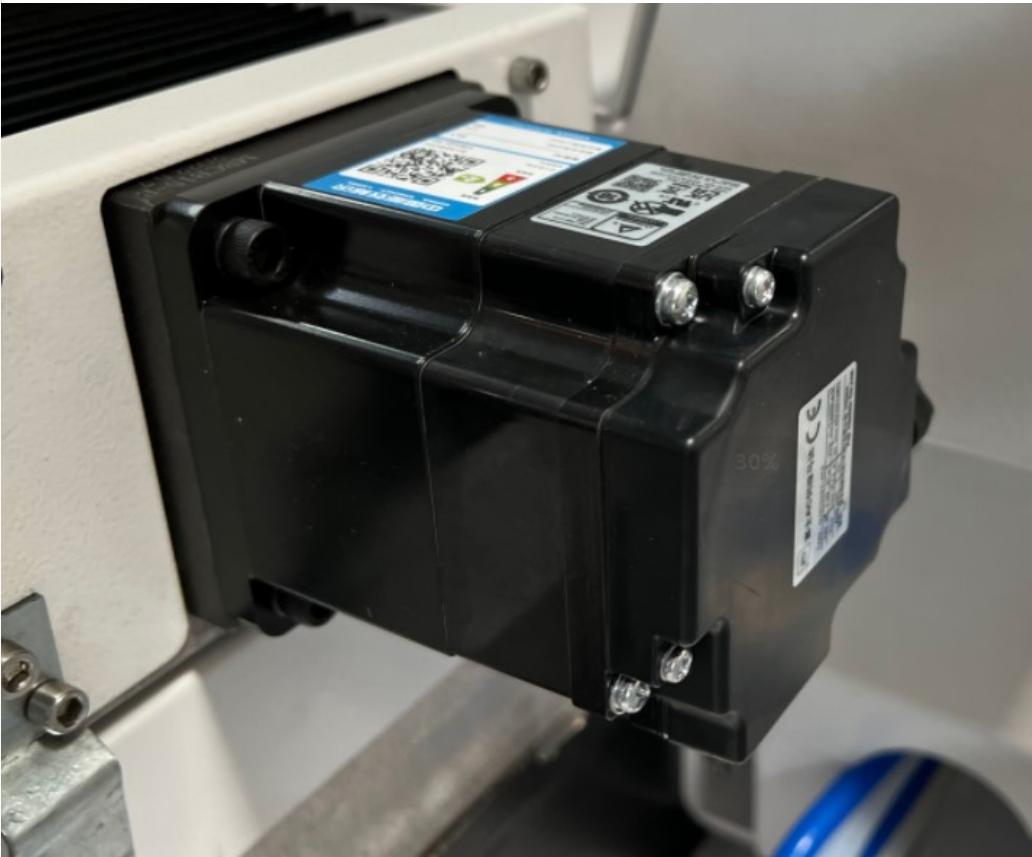
**Sistem de control CypCut 2000: Include o bază de date extinsă de parametri de tăiere, permite proiectarea flexibilă și procesarea traseelor sculelor. Suportă importul/exportul de date, compensarea fasciculului, rafinarea curbelor, identificarea modurilor externe și interne și alte funcții. Este compatibil cu diverse mărci de surse laser, cum ar fi IPG, SPI, JK, Raycus, MAX.**

**Software-ul este instalat pe un computer integrat cu un ecran LCD mare, asigurând o operare confortabilă a laserului. În plus, este inclusă o telecomandă pentru controlul mașinii.**





**Servomotoare de la compania japoneză Fuji: Servomotoare de 750W (axe X/Y) și de 400W (axa Z) cu reductor SHIMPO. Acestea oferă un control de poziționare în buclă închisă, iar viteza lor de rotație este de 2000-3000 rot/min. De asemenea, au o rezistență mare la supraîncărcare și garantează o funcționare lină, chiar și la viteze reduse.**



**Chiller industrial: Chiller-ul industrial S&A Teyu CWFL-1000 răcește rapid laserul, stabilizând performanța la temperaturi ridicate.**

**Date tehnice:**

- Capacitatea rezervorului: 15 L
- Circulația apei: 70 L/min
- Diametrul conectorilor: 1/2" rp
- Adâncimea apei: 45 m
- Capacitate de răcire: 3650 Kcal/h, 4.14 kW
- Puterea compresorului: 1.35 kW, 1.84 CP
- Puterea pompei: 0.55 kW
- Agent frigorific: R-410A
- Cantitatea de agent frigorific: 950g
- Precizie:  $\pm 0.5^{\circ}\text{C}$
- Alimentare: 220V (+-10%), 50 Hz
- Greutate: 67 kg
- Dimensiuni: 780 x 470 x 890 mm



**În tăietorul nostru laser FIBER 3000W sunt incluse și:**

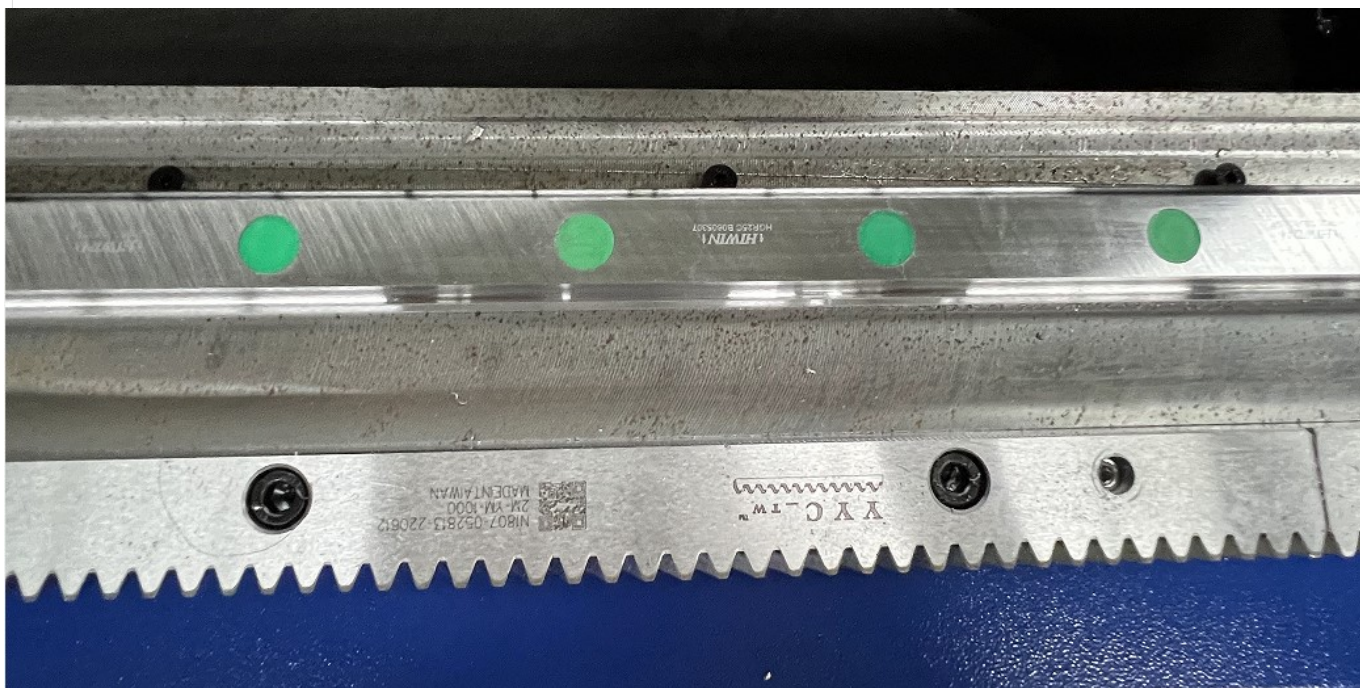
**Ghidaj liniar pătrat de la compania taiwaneză Hiwin, model HGR20C - un ghidaj liniar pătrat care oferă precizie ridicată de mișcare, stabilitate și capacitate mare de încărcare. Este utilizat în mașinile CNC pentru mișcări precise de-a lungul axelor.**

**Reductor cu șurub fără sfârșit de la compania taiwaneză YYC - un reductor cu șurub fără sfârșit care oferă o mișcare mai lină și o precizie mai mare decât reductoarele standard cu dinți drepți. Este utilizat pentru avansul**

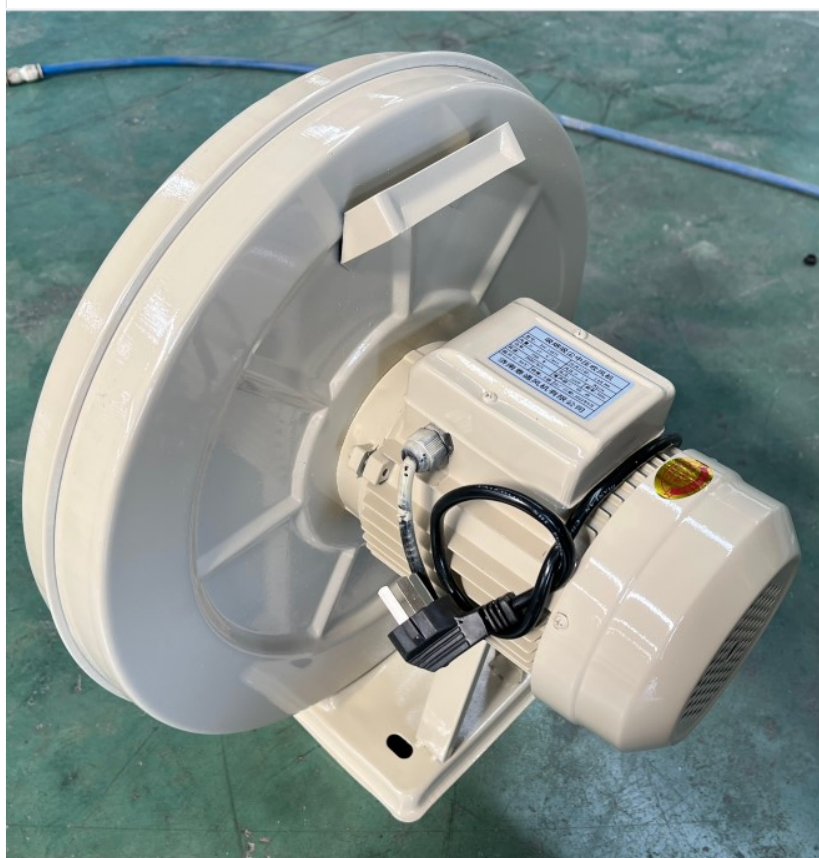


pe axele X și Y.

**Șurub cu bile TBI pentru axa Z - șurubul cu bile TBI este utilizat pe axa Z pentru a asigura o poziționare precisă și a reduce frecarea, crescând durabilitatea și precizia tăietorului laser.**



**Incluse în set sunt un ventilator puternic de 1,5 kW și un sistem automat de ungere, care facilitează întreținerea mașinii în timpul utilizării intense.**



**Date tehnice ale tăietorului laser FIBER 3000W:**

<b>Parametru</b>	<b>Valoare</b>
<b>Model</b>	<b>UG-1390FL</b>
<b>Dimensiune efectivă de tăiere</b>	<b>1300*900mm</b>
<b>Zonă de lucru axa X</b>	<b>1300mm</b>
<b>Zonă de lucru axa Y</b>	<b>900mm</b>
<b>Zonă de lucru axa Z</b>	<b>150mm</b>
<b>Dimensiuni mașină și greutate</b>	<b>258x218x200cm (L x l x h), 1600kg</b>
<b>Tip de laser</b>	<b>Laser cu fibră</b>
<b>Lungimea de undă a laserului</b>	<b>1060-1080nm</b>
<b>Cap de tăiere</b>	<b>Cap laser cu focalizare automată RAYTools BMH110</b>
<b>Putere nominală de ieșire</b>	<b>3000W (Marca MAX, MFSC-3000C)</b>
<b>Sistem de tăiere laser</b>	<b>FSCUT 2000 (Software CypCut2000s)</b>
<b>Sistem de acționare</b>	<b>Servomotor Fuji Japonia 750W pentru axe XY, 400W pentru axa Z</b>
<b>Reductor</b>	<b>SHIMPO, Japonia</b>
<b>Ghidaj liniar</b>	<b>Ghidaj liniar pătrat, Hiwin, Taiwan, HGR20C</b>
<b>Sistem de transmisie</b>	<b>YYC, Taiwan, reductor cu angrenaje</b>
<b>Acționare axa Z</b>	<b>Șurub cu bile TBI</b>
<b>Supapă proporțională</b>	<b>SMC, Japonia</b>
<b>Precizie de poziționare</b>	<b>0.03mm/m</b>
<b>Precizie de repetabilitate</b>	<b>±0.02mm/m</b>
<b>Viteză maximă de avans</b>	<b>100m/min</b>
<b>Alimentare electrică</b>	<b>AC220V, 50/60Hz, monofazic sau AC380V, 50/60Hz, trifazic</b>
<b>Puterea dispozitivului</b>	<b>13 kW</b>
<b>Formate grafice acceptate</b>	<b>CAD, DXF etc.</b>
<b>Sistem de lubrifiere</b>	<b>Automat</b>
<b>Mediu de lucru</b>	<b>Temp: 0-40°C, Umiditate: ≤80%, fără condens</b>
<b>Certificat</b>	<b>CE</b>

**Setul include:**

- Laser FIBER 3000W
- Computer integrat cu software CypCut
- Chiller industrial CWFL-1000
- Ventilator de aer de 1,5 kW
- Telecomandă pentru controlul mașinii
- Set de duze de tăiere
- Lentile de focalizare
- Cabluri de conectare
- Manual de utilizare